

## Terminál GB201x

### Základní popis

**Terminál GB201x** je určen pro získávání dat ve výrobním procesu. Zejména tam, kde obsluhou ručně zadávané údaje doplňují automaticky získávaná data o činnosti strojů a zařízení. Široká škála modulů s digitálními i analogovými vstupy umožní připojení prakticky ke všem výrobním procesům. Sériové vstupy slouží pro připojení vah, čteček a jiných zařízení.

**Terminál GB201x** navazuje na předchozí model GB200x a ještě více rozšiřuje svoji modularitu. Oproti předchozí verzi se znakovým displejem nabízí obsluhu 4" barevný dotykový panel, vhodně doplněný o klasickou membránovou klávesnici, která je pro obsluhu v průmyslových procesech vhodnější.



Grafický displej umožňuje kromě zadávání dat zobrazovat obsluhu různé provozní stavy v plně grafickém provedení.

Nově umožňuje rovněž i OFF-LINE provoz. Ten je výhodný zejména tam, kde je obtížné nebo ekonomicky neefektivní zajistit LAN konektivitu, případně není možné zajistit 100% spolehlivost spojení s aplikací na řídicím serveru. Data jsou ukládána do lokální paměti, odkud je možné je získat přes integrovaná rozhraní.

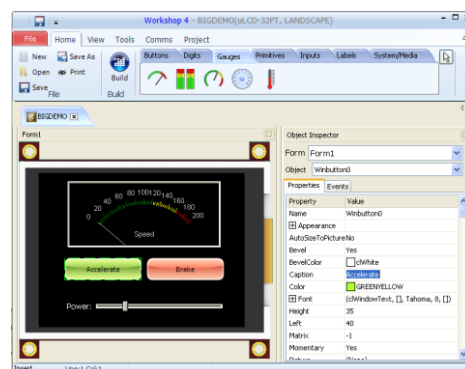


Samozřejmě největší přínos terminálu **GB201x** je při ON-LINE připojení a okamžitému přístupu k získávaným datům. Pro komunikaci je možno použít několika možností., od lokálního přímého spojení pomocí USB nebo RS232, přes datové sítě RS485/422 až k rozsáhlým LAN nebo WLAN sítím.

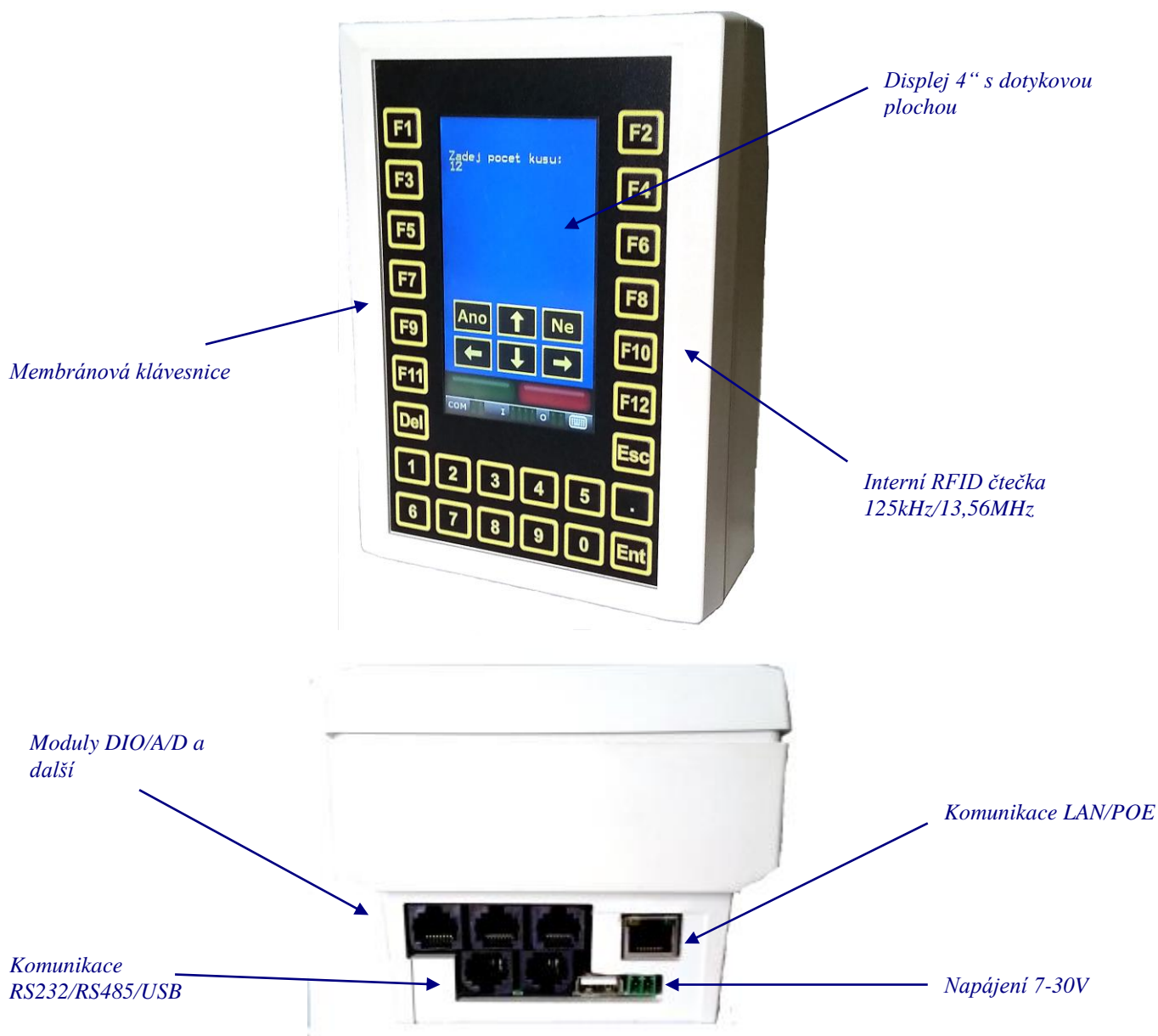
**Terminál GB201x** v základní variantě obsahuje 4 externí vstupy RS232, 4 digitální I/O, interní čtečku RFID 13,56MHz a přepínatelný výstup RS485/232/LAN. S externími moduly je možno připojit až 8 vstupů RS232 a 16 DIO. Nově jsou k dispozici i A/D vstupní moduly pro měření napětí, proudů či dalších fyzikálních veličin.

Terminál **GB201x** je navržen tak, aby jeho instalace vyžadovala minimum dalších konstrukčních zásahů a kabeláže. Je umístěn v ABS krabici, která se montuje na odnímatelný držák. K dispozici je celá sada konstrukčních prvků pro umístění do různých prostor. Napájení terminálu je možné lokálně nebo centrálně přes datovou kabeláž dle normy 802.3af nebo jiným způsobem s napětím 9-36V.

K dispozici je řídicí aplikace, plně kompatibilní s předchozí verzí řídicí aplikace **CU DEMON**. Ta umožňuje řízení provozu sítě až s 255 terminály v režimu ON-LINE. Data z terminálů jsou předávána do nadstavbových aplikací pomocí LUA skriptů, které umožní připojení k libovolnému databázovému nebo ERP systému. Pro autonomní provoz je používána aplikace **MES LINE**, která z terminálu **GB201x** dělá plnohodnotnou pracovní stanici pro sběr dat. Požadovaná funkčnost a grafické provedení je jednoduše konfigurovatelné v editačním prostředí. Stejně tak jsou i veškeré provozní parametry terminálu konfigurovatelné vzdáleně.



## Technický popis



## Technická data

<b>Rozměry</b>	180x130x95 mm,
<b>Provedení</b>	IP43, -20 až +60°C, odnímatelný držák
<b>Napájení</b>	9-36V nebo POE 802.3af
<b>Klávesnice</b>	12 číselných a 12 funkčních kláves, membrána
<b>Displej</b>	4,3", 480x270, 250 cd/m <sup>2</sup> , TFT 64k, CPT
<b>RFID čtečka</b>	125kHz nebo 13,56MHz MIFARE
<b>Modul KEYB</b>	1x připojení membránové klávesnice
<b>Modul RS232</b>	2x RS232 TTL nebo plný
<b>Modul DI</b>	2x DIO, volný potenciál/+12V/+24V nebo GND
<b>Modul DO</b>	2x relé, spínací a rozepínací kontakt
<b>Modul AD</b>	0,02V-0,2V, 0,2-2V
<b>Modul CUST</b>	Zákaznický modul dle specifikace

- Současně je možno osadit 4 moduly